

Autoridade da  
**Concorrência**

# **Práticas Restritivas da Concorrência**

Diligências de Busca e Apreensão

***Visita ARC - Lisboa***

Filipa Castanheira & Taís Issa De Fendi  
22 de setembro de 2023

- 01 Enquadramento legal**
- 02 Preparação das diligências**
- 03 Realização das diligências**
- 04 Pós-diligências**

# 01

## Enquadramento legal

## Lei 19/2012, de 8 de maio

### ➤ Natureza:

- **Buscas** (arts. 18º/19º/20º LdC) vs **Inspeções** (arts. 63º/64º)

↳ Pressupostos diferentes

### ➤ Tipologia:

- *Standard vs. Especificadas*: domiciliárias / advogados / médicos / IC e SF



art.º 18.º, n.º 2 da LdC  
Autoridade judiciária competente (p/emissão de mandado)...

### ➤ Poderes:

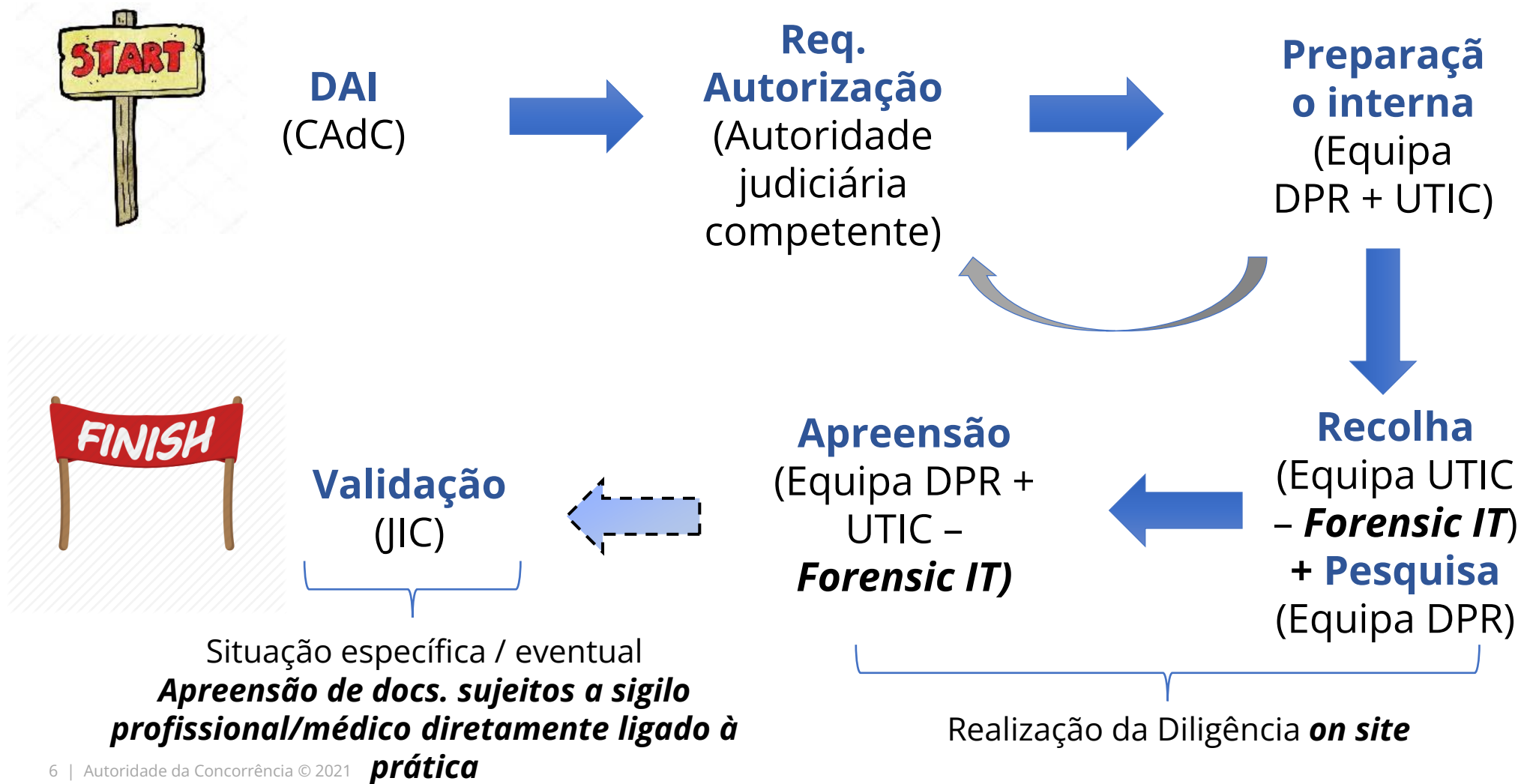
- Busca (pesquisa)
- Recolha
- Exame
- *Selagem (para garantir eficácia)*
- Apreensão

- Toda documentação (qualquer suporte)
- Técnicos AdC (c/ credencial)
- Apoio entidades Policiais (PSP/GNR)

# 02

## Preparação das diligências

## Resumo da tramitação



## Procedimento / Execução

### ➤ Pesquisa e Recolha: *Forensic IT Tools*

Análise resultados *in loco* + aplicação *tags*

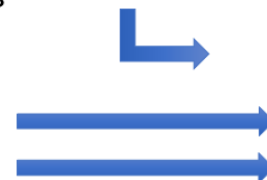


instalações AdC

(ex.contexto Pandemia COVID-19)

### ➤ Apreensão:

- Correio eletrónico: documentação ou comunicação? Email lido vs. não lido!
- Escopo dos mandados (e fora dos mandados?)
- LPP (Advogado externo = advogado interno?)
- Dispositivos móveis (*Tablets, smartphones, etc.*)

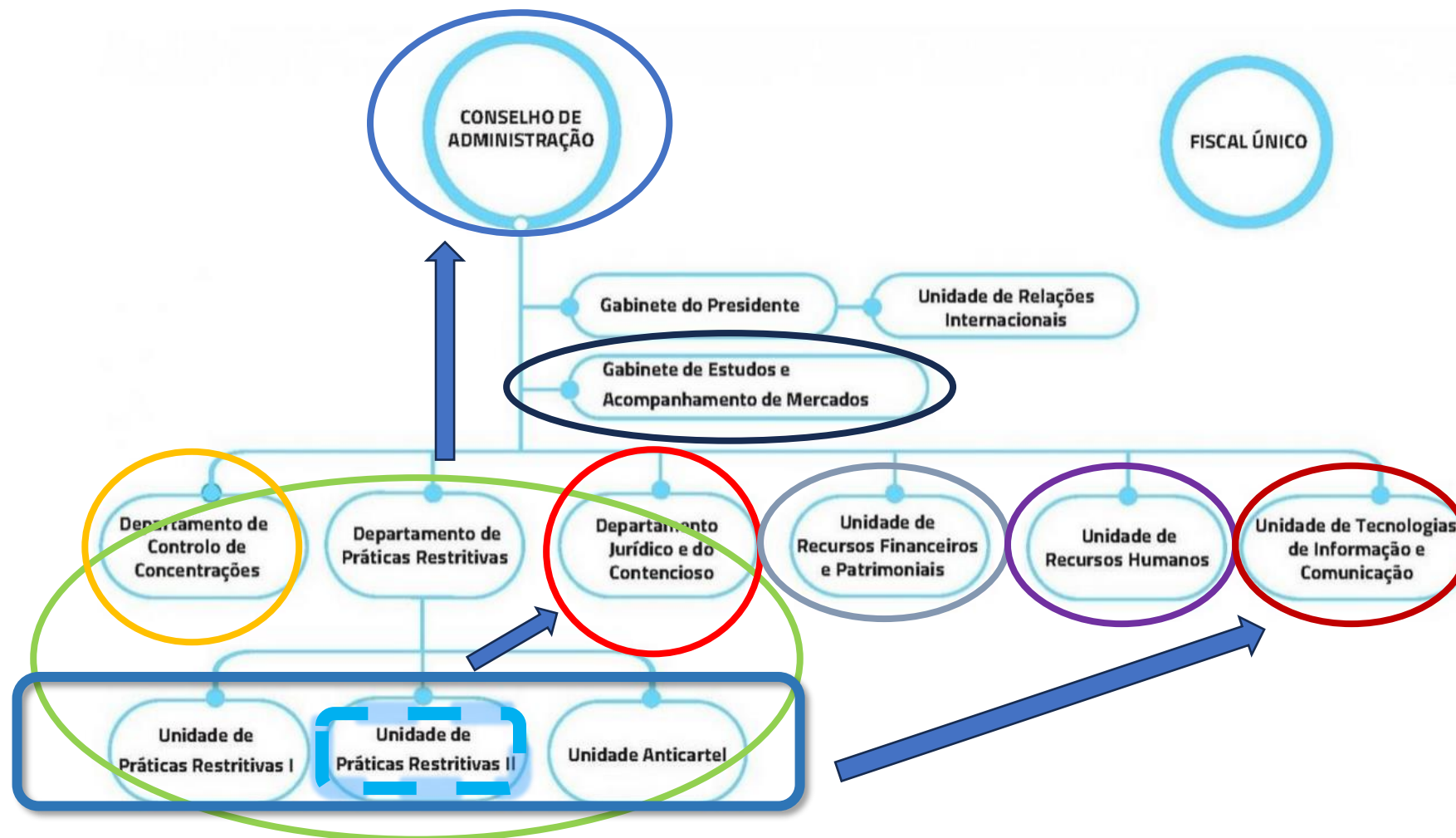


**LdC alterada  
17.AGO.2022  
Transposição  
directiva ECN+**

### ➤ Competência jurisdicional:


- Atuação AdC: arguição perante AdC ➡ recurso para TCRS
- Despacho autorização / mandados: arguição perante JIC ➡ recurso hierárquico JIC

## Estrutura envolvida





## Preparação interna

- 
- Pesquisa e recolha de **informação referente a alvos:**
    - **Instalações + funcionários**
      - ✓ Perfis *LinkedIn* / *web* / Informação comercial (inc. SABI e CRC)
    - **Sistemas operativos** utilizados
      - ✓ Emails conhecidos / *websites* empresas
  - **Reconhecimento dos locais alvo:**
    - *Incognito approach*: equipa AdC (2 elementos)
      - ✓ Confirmação localizações
      - ✓ Fotos e identificação potenciais dificuldades entrada/acesso
  - Definição de ***strings* de pesquisa *NUIX workstation*:**
    - Desenvolvimento conjunto equipa DPR + UTIC
      - ✓ Facilitado em casos com clemência + conhecimentos setor/prática/alvos

## Preparação interna

### ➤ Composição equipas AdC

- Juristas + Economistas + IT (quando possível...)
- Designação Chefe Equipa
  - ✓ Interação com advogados
  - ✓ Gestão incidentes
  - ✓ Contacto com Coordenação/Direção

### ➤ Logística

- Articulação DPR/URF
  - ✓ Formulário requisição/necessidades (inc. alojamento, viaturas/deslocações, kits-busca)

### ➤ Briefing

- **Caso**
  - ✓ Apresentação Equipa DPR
- **Procedimento:** tramitação + IT/NUIX
  - ✓ Coordenação DPR + UTIC
  - ✓ Preparação "*Dossier* Diligência"
  - ✓ Criação Grupo Whatsapp (contactos com coordenação)

## Intervenção MP / JIC

- Aprovado pelo Conselho de Administração da AdC
- **Requerimento autorização** dirigido a autoridade judiciária competente (MP/JIC)
- **Acórdãos do Tribunal Constitucional: apreensão de correio eletrónico (JIC) ...**
  
- Sinalização **informação confidencial** (clemência + segredo justiça)
  
- Questões **operacionais / âmbito** mandados
  - Empresas com várias localizações
  - Localizações com várias empresas
  - Trabalhadores de diferentes empresas
  
- **Despacho** autorização + emissão **mandados**
  - Necessidade verificação locais, âmbito e confidencialidades
  - Eventual questão da selagem

Pedido de colaboração /  
**acompanhamento policial**  
(PSP/GNR)

Em função da competência  
territorial

# 03

## **Realização das diligências**

## Recolha

- Pedido **organograma** empresa
- Definição **funcionários-alvo** relevantes
- Pedido de lista advogados empresa
- Contacto AdC com **representante IT** Empresa (Questionário – Protocolos IT)
- **Bloqueio** contas email ou ativação **LegalHold** – prevenir destruição prova
- Pedido **backups** (quando relevante, dependente política email empresa)

Cópia informação relevante e **indexação** *NUIX Workstation*

## Recolha

### ➤ Aplicação **filtros de exclusão**

- Correio não lido
- Advogados (lista pedida à empresa): início ou a final?
- Formatos irrelevantes

### ➤ Utilização **strings pesquisa** pré-definidos

- Possibilidade de adaptação no decurso diligência em função do resultado e atualização de informação da diligência por parte da Coordenação

### ➤ Análise **resultados *in loco***

- Aplicação de *tags*/ catalogação para apreensão
- Casos de dúvida



Contexto Pandemia  
COVID-19

- ✓ Diligência termina apenas depois de concluída a pesquisa e a indexação da prova
- ✓ Tipicamente demora vários dias
- ✓ Encerra-se com o auto de apreensão

# 04

## **Pós-diligências**

## No regresso à AdC...

- Guarda da prova recolhida e de documentação relativa às Buscas
- Logística
- *Debriefing*: Reunião de equipas pós-buscas para balanço do decurso da diligência, comentários e sugestões
- Comunicações institucionais
- Equipa de instrução:
  - Triagem e classificação de prova
  - Análise e desenvolvimento da construção e organização do processo com vista à elaboração da Nota de Ilícitude (acusação)



## Exemplos & Questões

Exemplos de casos concretos de buscas  
Templates utilizados  
Perguntas e respostas

# Obrigada!

Filipa Castenheira  
[filipa.castanheira@concorrencia.pt](mailto:filipa.castanheira@concorrencia.pt)

Taís Issa De Fendi  
[tais.fendi@concorrencia.pt](mailto:tais.fendi@concorrencia.pt)



concorrencia.pt

